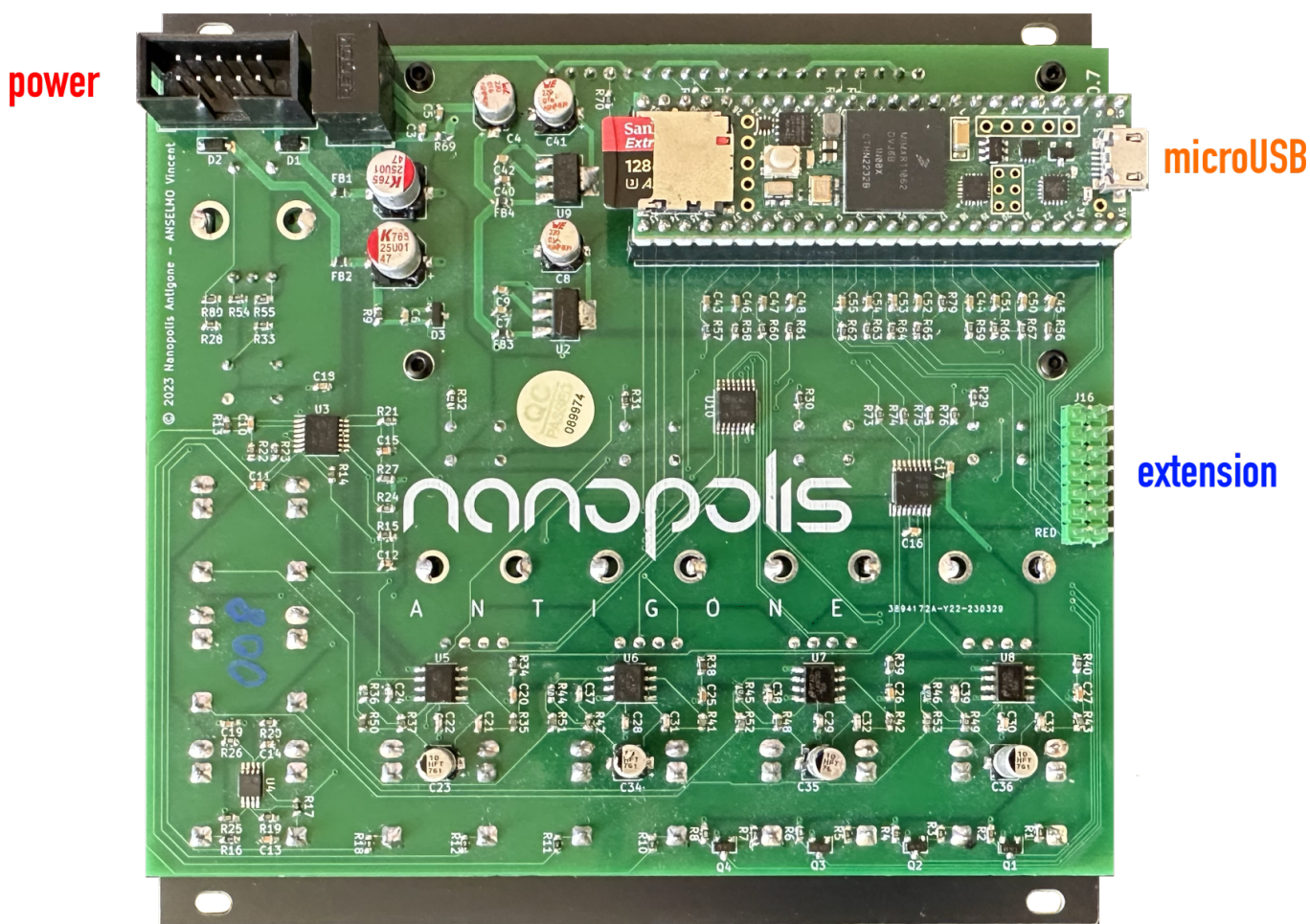


# Arrière du module & connectique

Représentation de l'arrière du module



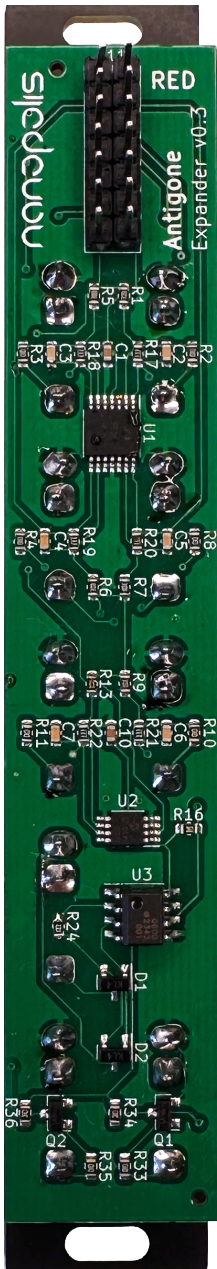
<b>Power</b>	Alimentation standard eurorack -12V / GND / +12V, la bande rouge de la nappe est à gauche
<b>MicroUSB</b>	Prise micro USB, pour se connecter à un ordinateur, utilisée pour mettre à jour le firmware

## Extension

Port d'extension, utilisé pour brancher l'extension CV/Gate & Midi

Attention ! La nappe doit être branché dans le bon sens. Il y a une inscription « RED » sur le PCB qui indique où doit se trouver la bande rouge sur la nappe. (vers le bas)

# Représentation de l'arrière du module de l'expander



Attention ! La nappe doit être branché dans le bon sens, vers le module principal. Il y a une inscription « RED » sur le PCB qui indique où doit se trouver la bande rouge sur la nappe (vers le haut)

Revision #3

Created 3 June 2024 16:46:10 by Vincent

Updated 8 February 2025 15:49:27 by Vincent